

# **Metastatický zhoubný nádor prsu**

*Příloha ke Stručnému  
průvodci evropskými  
obecnými zásadami*

*pro zajištění kvality  
screeningu a diagnózy  
zhoubných nádorů*

*prsu,  
4.vydání*





## Požadavky na specializovaná centra pro pacientky se zhoubným nádorem prsu v metastatickém stadiu

Tato příloha ke *Stručnému průvodci evropskými obecnými zásadami pro zajištění kvality screeningu a diagnózy zhoubných nádorů prsu* má poskytnout podrobnější informace o službách pro ženy se zhoubným nádorem prsu v metastatickém/pokročilém stádiu a byla začleněna do kapitoly, věnované požadavkům na specializovaná centra pro nemoci prsu ve 4. vydání *Obecných evropských zásad pro zajištění kvality screeningu a diagnózy zhoubných nádorů prsu*. EUROPA DONNA prosazuje, aby tyto služby byly poskytovány všem ženám se zhoubným nádorem prsu v metastatickém stádiu v celé Evropě.

### 9.4 Obecná doporučení

**Specializovaná centra pro nemoci prsu** musí zajistit péči o prsa a léčbu pro všechna stádia zhoubného nádoru prsu, včetně nemoci v pokročilém stádiu. Klíčové součásti léčby pacientek musí probíhat v rámci specializovaných center, i když v některých případech mohou pacientky absolvovat radioterapii ve velkých onkologických centrech.

#### 9.7.6 Klinické porady pro léčbu pokročilého a recidivujícího zhoubného nádoru prsu

- **Klinická porada pro pokročilý a recidivující zhoubný nádor prsu** se schází na specializovaných centrech nemocí prsu jednou za dva týdny
- **Na klinické poradě bude přítomen onkolog specializovaný na karcinom prsu a/anebo onkolog** a rovněž chirurg, pokud je to nutné
- Na klinické poradě musí být projednány všechny pacientky s pokročilým nebo recidivujícím zhoubným nádorem prsu podle protokolů vypracovaných **multidisciplinárním týmem**
- Pacientky, které se léčí pomocí **radioterapie a chemoterapie** někde jinde, by pak měly být předány zpět svému týmu na specializovaném centru a během klinické porady pro léčbu karcinomu prsu v pokročilém stadiu bude rozhodnuto o dalším postupu

### 9.7.3 Multidisciplinární tým

---

- Všichni členové základního týmu (chirurg, radiolog, patolog, onkolog, radiologičtí laboranti, IT a podpůrný personál) se musí zúčastnit nejméně jednou týdně **porad multidisciplinárního týmu**
- Multidisciplinární týmy by měly prodiskutovat případy následně po podstoupení diagnostického testování z důvodu možných symptomů nemoci v pokročilém stadiu
- Onkologové specializovaní na karcinom prsu musí **vést klinické porady pro nemoc v pokročilém stadiu** s ostatními členy odborného týmu ve specializovaném středisku pro nemoci prsu

### 9.7.2 Komunikace: diagnóza – léčebný plán

---

- Ženy by měly být **informovány o diagnóze** karcinomu prsu do 5 pracovních dnů
- V případech, které vyžadují operaci, by diagnóza měla být **sdělena chirurgem osobně**. Pokud ženu informuje radiolog, potom musí postup léčby osobně vysvětlit chirurg a/nebo onkolog
- V jasných případech **pokročilého karcinomu prsu**, kde není operace zahrnuta do léčby, je onkolog nejvhodnějším specialistou, který informuje o diagnóze

### 9.5.2.8 Podpůrný personál

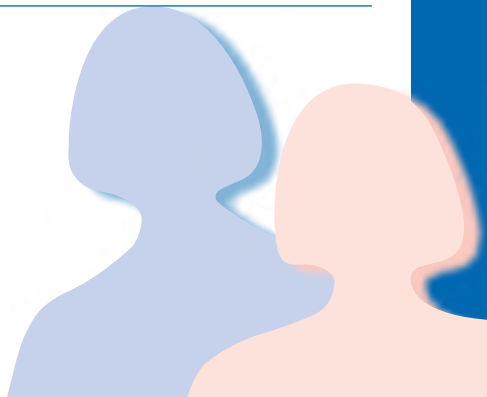
---

- Podpůrný personál, jako jsou **specializované zdravotní sestry** a psychologové se zaměřením na pacientky s karcinomem prsu, by měli být přítomni na Klinice pro karcinom prsu v pokročilém stadiu a měli by podpořit pacientky a prodiskutovat s nimi možnosti léčby, jakmile je jim sdělena diagnóza metastatického zhoubného nádoru prsu
- Pro tento účel musí být k dispozici **vhodná místnost**, kde je zajištěno dostatečné soukromí

### 9.8.4 Paliativní péče

---

- **Paliativní péče/ kontrola bolesti** musí být snadno dostupná pro všechny ženy s metastatickým onemocněním. Stálou péčí musí zajistit úzká spolupráce členů týmu na specializované jednotce, především specializovaných sester, s pracovníky služeb paliativní péče. Rovněž je nezbytná úzká spolupráce s místním centrem pro domácí asistenci.





Piazza Amendola, 3

20149 Milan, Italy

Email: [info@europadonna.org](mailto:info@europadonna.org)

ED Česká republika

Aliance žen s rakovinou prsu, o.p.s

Vinohradská 176

130 00 Praha 3

tel.: +420 222 733 733

[www.breastcancer.cz](http://www.breastcancer.cz)

Červen 2013 – 1. vydání (anglické)

Červen 2014 – 1. vydání (české)



Tato publikace byla financována z Evropské unie v rámci Programu zdraví (2008–2013). Obsah této publikace prezentuje stanovisko autora na jeho vlastní zodpovědnost; Evropská komise, Výkonná agentura pro zdraví a spotřebitele (Executive Agency for Health and Consumers) ani kterýkoliv jiný orgán EU nejsou zodpovědní za jakékoli použití, které by mohlo být učiněno na základě informací v této publikaci.